

普通教室のタブレットPC利活用を支える

ワイビア

授業支援

wivia®

エデュケーションソフト

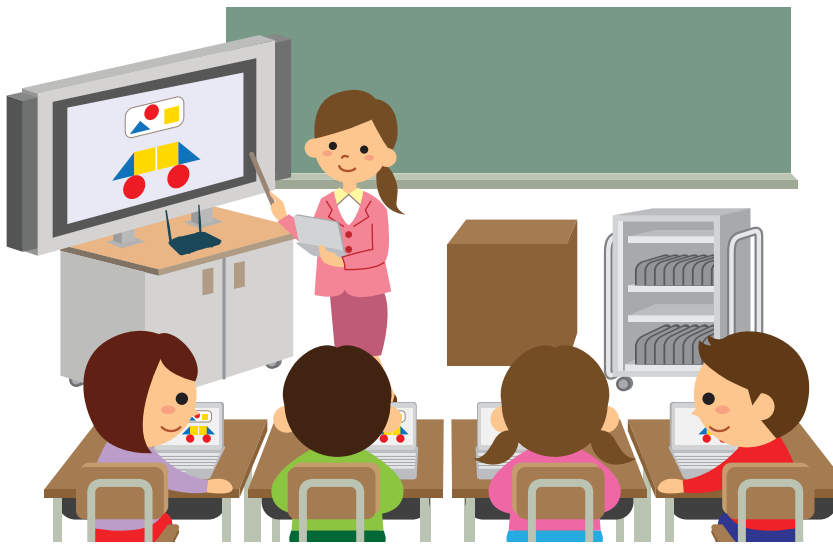
「タブレット PC の画面を大きく映す」
をかんたんに実現
します。

タブレット PC を
用いた授業で
行われる
基本的な操作を
支援します。

特長

01

タブレットPC利活用の「まずはここから」をサポート



かんたん操作でタブレット PC の画面を大きく映せます。ケーブルも不要です。
タブレット PC を持ったまま、机間指導が可能です。

特長

02

タッチ操作に特化し、
よく使う機能をピックアップ!



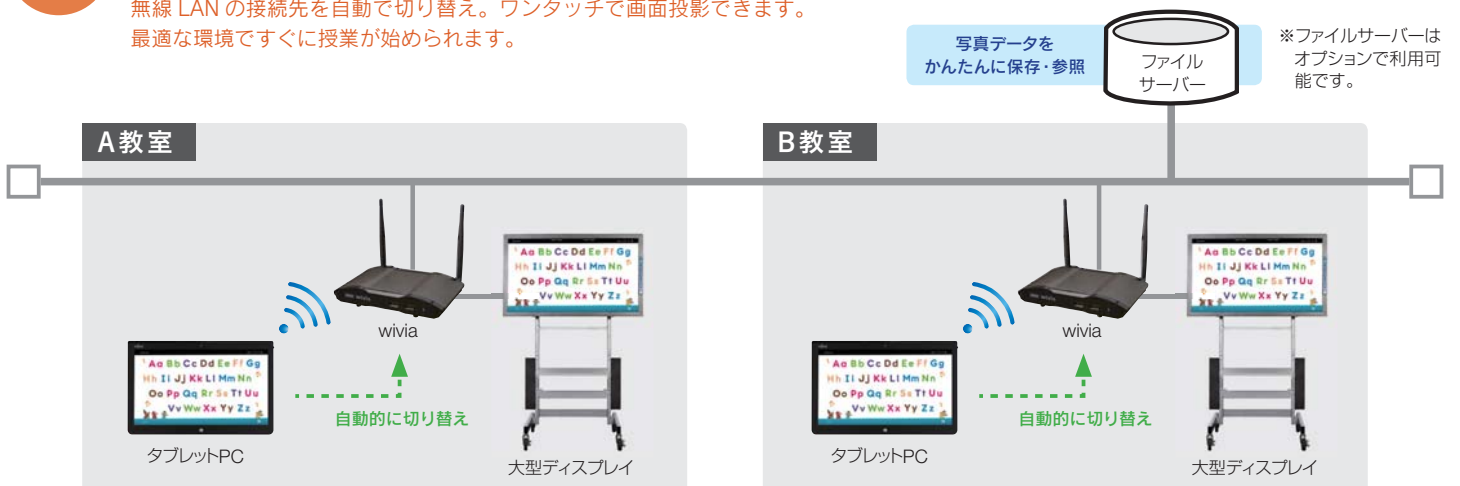
教育現場からのフィードバックを元に、「実際の授業」
で使う機能に絞り込んで搭載。

特長

03

本格的な無線LAN環境整備前の課題を解決!

無線 LAN の接続先を自動で切り替え。ワンタッチで画面投影できます。
最適な環境ですぐに授業が始められます。



投影先の wivia に合わせて、タブレット PC の Wi-Fi の接続先を自動的に切り替えます。教室に合わせて Wi-Fi の接続先を切り替える操作がなくなります。



PC 画面上で接続先の切り替え操作をする必要がありません。

機能



コンソール画面

機能	カメラ	うつそう (画面投影)	ペン	アプリ (アプリケーション起動)	しゃしん (サーバー保存)
概要	操作画面から、タブレット PC のカメラをすぐに起動し、撮影することができます。背面・前面のカメラの切り替え操作も可能です。	wivia を用いて、手元のタブレット PC をディスプレイへ大きく映すことができます。無線 LAN の切り替えが必要な場合は自動で行います。	デスクトップへの書き込みができます。書き込んだ画面の保存もできます。	デジタルスクールノートとブラウザは設定済み。よく使うアプリケーションを追加登録することができます。	撮影した写真や書き込んだ画面をファイルサーバーへ保存することができます。

カメラ

名称	機能
① 閉じる	カメラ機能を終了します。
② 撮る	撮影を開始します。
③ カメラ切り替え	撮影するカメラが複数ある場合、切り替えます。
④ 子画面	撮った写真が表示されます。クリックで全画面表示できます。

ペン

名称	機能
① ペン	画面にペンを使い書き込みを行います。
② ペン色・太さ	ペンの色と太さを設定します。
③ 消しゴム	ペンでの書き込みを消すことができます。
④ すべて消す	ペンでの書き込みを全て消します。
⑤ 画像保存	マーキングされた画面の画像を「しゃしん」に保存します。
⑥ 終了	「ペン」を終了します。
⑦ 最小化	「ペン」コンソール画面を最小化します。

しゃしん

名称	機能
① タブレット	タブレット PC に保存された写真等を表示します。
② サーバー	サーバーに保存された写真等を表示します。
③ サムネイル表示	選択した場所の写真のサムネイルを表示します。
④ しゃしんをひらく	選択した写真を開きます。
⑤ サーバーにほぞん	選択した写真をサーバーにコピーします。
⑥ とじる	「しゃしん」を終了します。

型番

型番	商品名	価格
4-801-2560	wivia エデュケーション・1 L	オープン
4-801-2561	wivia エデュケーション・校内フリー	オープン
4-850-0511	wivia エデュケーションパック	オープン

※ wivia1 台に対して 1 ライセンスが必要です。PC は無制限に利用できます。
 ※ wivia エデュケーションパックは、wivia1 台と、wivia エデュケーションソフト 1 ライセンスのセット商品です。

動作環境

CPU	Intel pentium4 3.0GHz 以上 (Intel Core2Duo 2.1GHz 以上推奨)
OS	Windows7/8.1/10 (32,64bit)
メモリ	2GB 以上
解像度	1366 × 768 以上
ネットワーク	無線 LAN IEEE 802.11 a/g/n (144Mbps 以上を推奨)



いい「学校・教育・授業」づくりを支援いたします。

<http://school.uchida.co.jp/>

ご用命は信頼ある……

内田洋行

東京 〒135-0016 東京都江東区東陽2-3-25	☎ 03(5634)6402
仙台 〒983-0852 仙台市宮城野区榴岡2-4-22 仙台東口ビル6F	☎ 022(292)2783
大阪 〒540-8520 大阪市中央区和泉町2-2-2	☎ 06(6920)2641
名古屋 〒460-0003 名古屋市中区錦2-2-2 名古屋丸紅ビル13F	☎ 052(222)7234
札幌 〒060-0031 札幌市中央区北1条東4丁目1-1	☎ 011(214)8630
福岡 〒810-0041 福岡市中央区大名2-9-27	☎ 092(735)6240

* 当カタログ掲載内容 (仕様、価格等) は諸般の事情により予告なく変更される場合があります。予めご了承ください。

DS・3802.4・1705T×50HA